

RFID 감염성 폐기물 관리시스템 유의사항



휴대형리더기의 전원버튼을 눌러도 전원이 안 켜지는 경우



최초 휴대형리더기를 지급받은 경우 바로 충전을 안할 시 장비는 방전이 된 상태이며 전원버튼으로는 전원이 켜지지 않습니다. 아래그림의 “리셋버튼”을 3-4초간 살짝 누르시면 전원이 켜지면서 LCD액정에 화면이 나타납니다.(사용자 매뉴얼 20p참조)

※ 충전이 되신 상태에서는 전원버튼을 이용해서 전원을 켜실 수 있습니다.



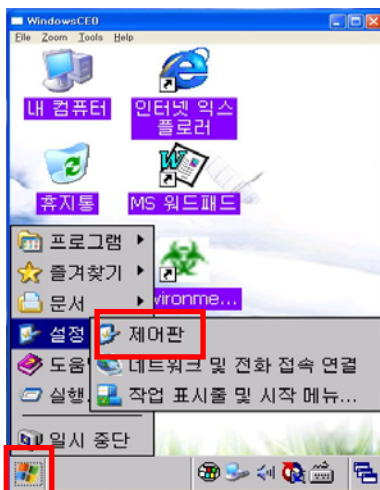
리셋버튼



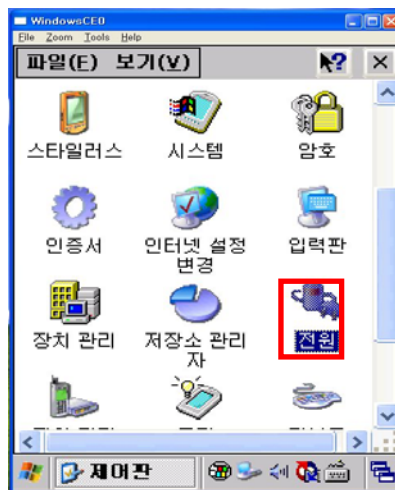
장비의 배터리 충전상태 확인



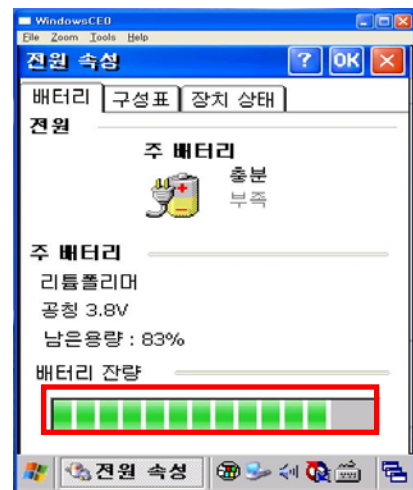
충전시에는 충전상태는 충전표시램프를 통해서 확인할 수 있으며, 작업 중에는 아래와 같이 확인하시면 됩니다. 배터리 잔량이 30% 미만일 경우에는 리더기 인식률이 떨어질 가능성이 있으니 항상 사용을 안할시 DC아답터 또는 차량용시거잭을 이용해서 충전해 두셔야 합니다.



① 제어판 선택



② 전원메뉴선택



③ 배터리잔량표시



바탕화면에 프로그램 실행 버튼이 없는 경우



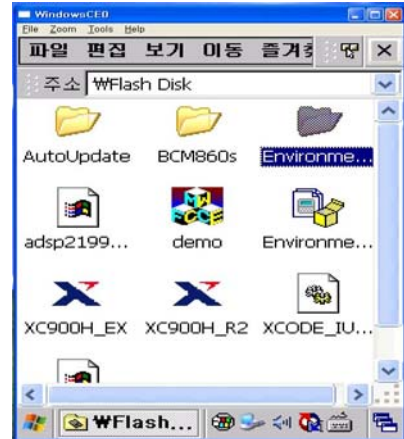
장비가 방전시 바탕화면에 실행버튼이 보이지 않을수 있습니다. 아래와 같이 바탕화면에 꺼내 놓으셔야 합니다.(사용자 매뉴얼 21p참조)



① “내 컴퓨터” 선택



② “Flash Disk” 선택



③ Environmen...선택



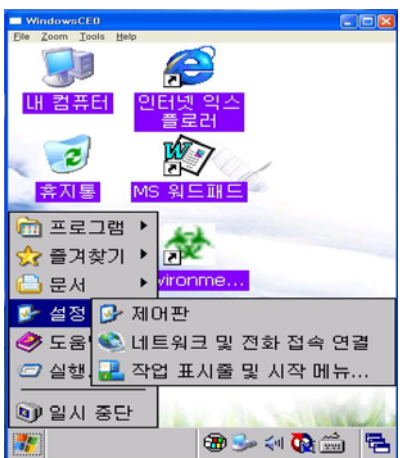
④ Environment...선택
(더블클릭이 아닌 원클릭)



⑤ [파일]-[보내기]-[바탕화면 바로 가기]
[My Documents] 선택



날짜 및 시간이 현재와 다른 경우



① “제어판” 선택



② “날짜/시간” 선택



③ 날짜/시간 세팅



USB케이블로 PC와 연결하는 방법



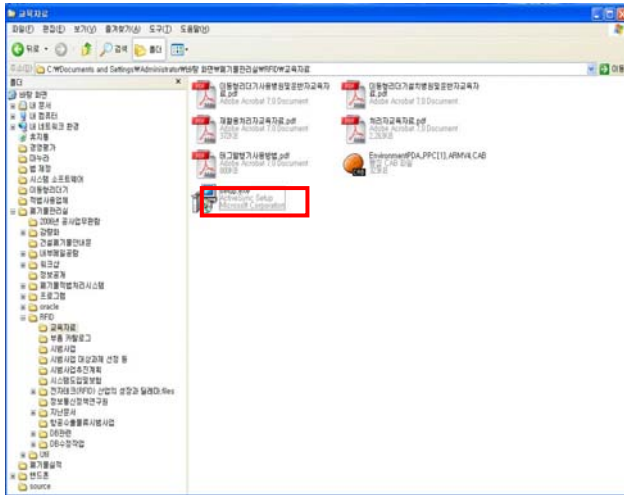
우선 Active Sync라는 연결프로그램을 설치 해야 하는데 올바로시스템(www.allbaro.or.kr)에 로그인한 후 [자료실]-[프로그램]에서 Active Sync를 다운로드 받아서 설치하시고 리더기와 PC를 케이블로 연결하시면 됩니다.

① 올바로시스템 로그인 후 [자료실]-[프로그램] 선택

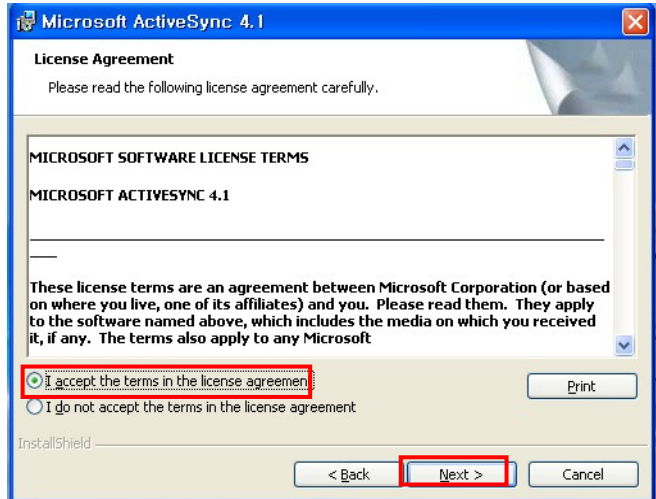
■ 프로그램

프로그램	설명	다운로드
IBSheet	조회/등록시 필요한 프로그램입니다. (IBSheet와 ezGrid 모두 설치해 주시기 바랍니다.) ※ 특히 win98 사용자의 경우 반드시 설치해 주시기 바랍니다.	프로그램 다운로드
ezGrid	조회/등록시 필요한 프로그램입니다. (IBSheet와 ezGrid 모두 설치해 주시기 바랍니다.)	프로그램 다운로드
OZ Viewer	출력프로그램입니다. 인계서작성-인계서수정조회(배출) 조회 시 인계내역출력 대장관리-사업장폐기물관리대장/수집운반관리대장/폐기물처리대장의 출력 실적보고 출력 Oz Viewer(원2000이상) Oz Viewer(원98용)	프로그램 다운로드
Active Sync	RFID 이동형 리더기와 PC간의 통신을 할 수 있는 프로그램입니다. 배포한 리더기의 USB케이블을 리더기와 PC를 연결 하신 후 이동형 프로그램을 전송하여 사용 하시기 바랍니다.	프로그램 다운로드
휴대형 프로그램	RFID 휴대형 리더기 프로그램입니다. 상단의 Active Sync 프로그램 설치후 PC와 연결하여 휴대형 리더기에 설치하시길 바랍니다. 이동형 프로그램을 전송하여 사용 하시기 바랍니다.	프로그램 다운로드

② 자료 중 'Active_Sync'를 찾아 '프로그램 다운로드'버튼을 클릭하여 자료를 다운



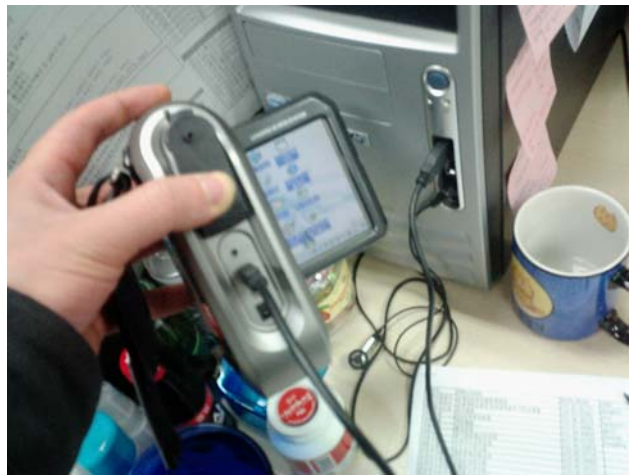
③ 다운로드 받은 파일의 압축을 풀고 “Setup.exe” 파일을 설치 합니다.



④ 설치를 시작하면 라이선스에 동의하시고 계속 “Next”를 선택하시면 설치가 완료됩니다.



⑤ 설치가 완료되면 위의 그림과 같이 PC와 리더기를 연결하라는 창이 나타납니다.



⑥ 리더기를 USB 케이블로 PC와 연결합니다.
※연결시 리더기의 전원을 항상 켜셔야 합니다.



⑦ PC와 연결하면 위와 같은 파트너쉽 창이 뜨는데 “No”를 선택하거나 “취소”버튼을 누르셔도 됩니다.
※향후 pc와 연결시 계속 창이 뜨는데 위와 같이 선택하시면 연결이 됩니다.



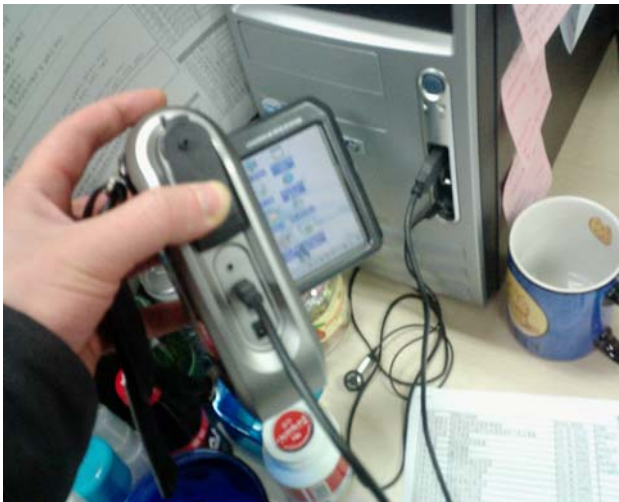
⑧ pc와 리더기의 연결이 완료되었습니다.



프로그램 업그레이드 하는 방법

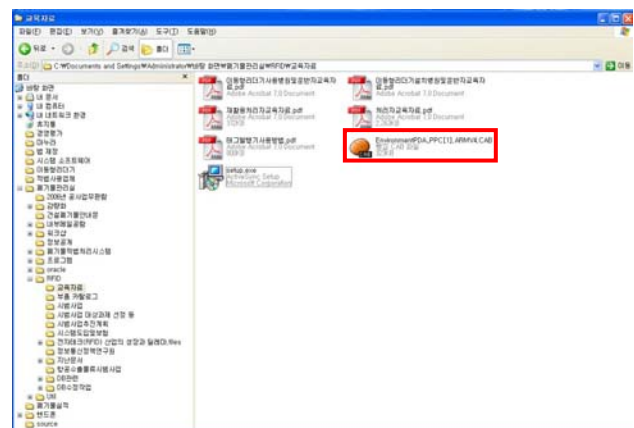


프로그램의 업그레이드를 위해서는 우선 휴대형리더기와 PC를 배포해드린 USB케이블로 연결합니다. 기존 설치해 놓은 Active Sync프로그램(3p참조)이 자동으로 실행되면서 PC와 연결이 됩니다. 다음으로 RFID시스템 자료실(3p참조)에서 이동형 프로그램을 다운받으셔서 휴대형 리더기에 설치를 하시면 됩니다.



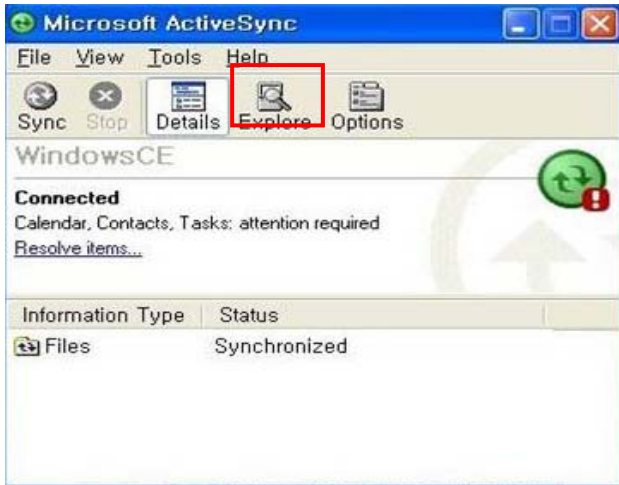
① 리더기를 USB 케이블로 PC와 연결합니다.
※리더기 연결시 전원을 항상 켜셔야 합니다.

② 리더기와 pc가 연결이 됩니다.

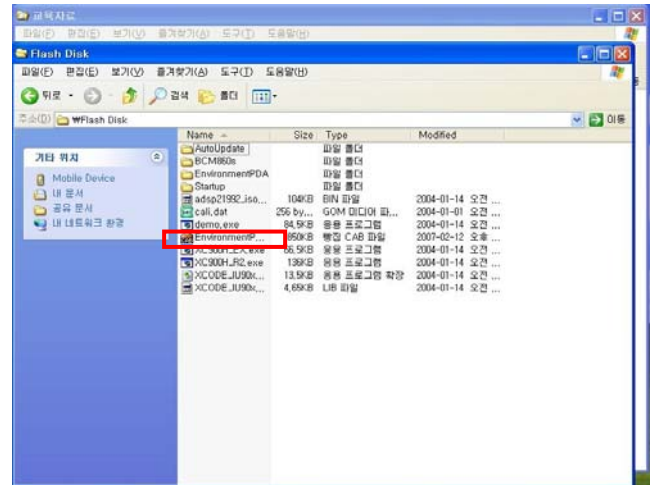


③ [올바로시스템]-[자료실]-[프로그램]에서
'휴대형프로그램' 항목을 다운로드

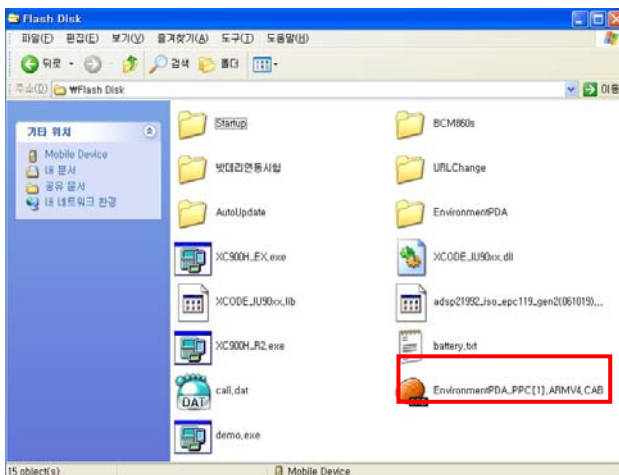
④ 다운받은 프로그램을 복사합니다(컨트롤+c)



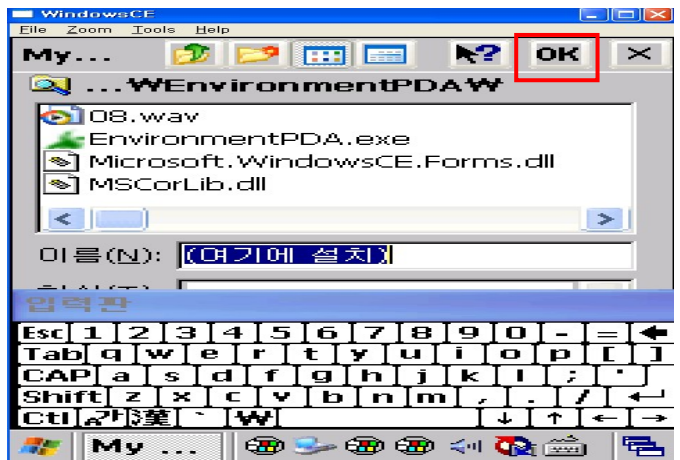
⑤ 리더기 연결창에서 “Explore”를 선택하면 오른쪽 그림과 같은 탐색창이 나옵니다..



⑥ 탐색창에서 ④번 항목에서 복사한 파일을 덮어쓰기 (컨트롤+v)합니다.



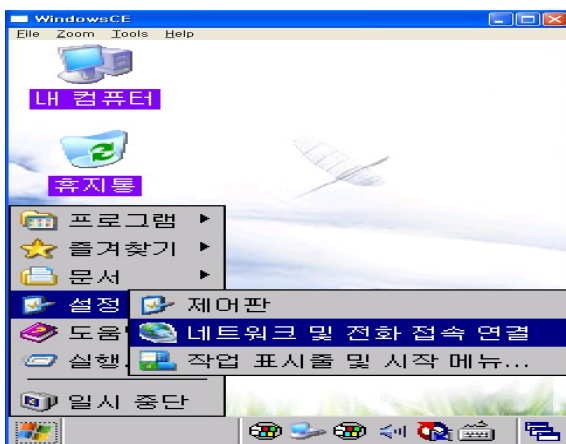
⑦ 휴대형리더기 화면에서 [내컴퓨터]-[Flash Disk] 선택 후 다운받은 Environment 설치



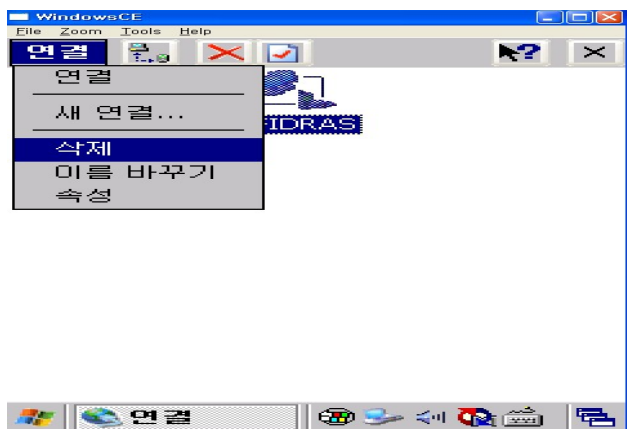
⑧ 설치화면에서 “OK”버튼을 누르면 설치 완료
설치가 안될시에는 리더기 고무마개 부분의 상단 버튼을 눌러 리셋을 하고 다시 설치하세요



로그인 시 시간이 많이 걸릴경우(30~40초이상) 대처방안



① 화면 좌측 [윈도우마크]-[설정]-[네트워크 및 전화접속 연결]



② RFIDRAS라고 쓰여진 아이콘이 존재하는 경우 아이콘을 한번 누른 뒤 상위 왼쪽의 연결에서 삭제를 누르고 프로그램 다시 실행
※만일 아이콘이 존재하지 않은 경우 ARS를 통해 문의



가끔가다가 “인터넷이 연결되지 않습니다”라는 메시지가 뜨는 경우



휴대형 리더기는 무선 주파수를 이용하기 때문에 주파수가 약한 지역에서는 가끔씩 끊김 현상을 보일 수 있습니다. 지상 및 인터넷 가능지역으로 이동 후에 사용해 보시고 또한 전원이 인식하지 못하는 경우가 있으므로 전원 상태 확인 하셔야합니다.

계속적으로 인식이 안되실경우 전화(ARS 1644-0007) 및 인터넷(www.wms-net.or.kr)을 사용하시면 됩니다.



통신요금이 과다하게 부과되는 경우



휴대형리더기의 요금은 현재 7,000원/월이며 이 금액은 운반자가 휴대형리더기로 월간 5만박스를 초과하지 않는 이상 금액은 과다하게 부여되지 않으나 다음과 같은 2가지 사례는 패킷이 초과로 인한 과금이 발생할 수 있으니 꼭 주의하시길 바랍니다.

① 휴대형리더기 최초 로그인시 ‘프로그램을 업그레이드 하시겠습니까?’라는 메시지가 나오면 아니오로 선택해야합니다.(사용자 매뉴얼 22p 참조)

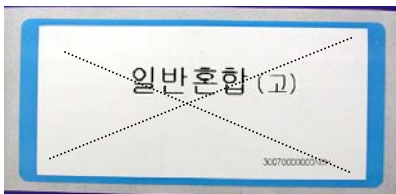
② 보관창고 경유에서 인계내역 조회는 반드시 보관창고 경유 작업시에만 사용해야합니다.(사용자 매뉴얼 25p 참조)



지급받은 태그중 X자 표시가 있을경우



태그중 X자 표시가 잇는 경우는 불량태그인 경우로 사용해서는 안됩니다.



지급받은 배출자 카드의 ID 확인



지급받은 배출자 카드의 ID는 카드 뒷면에 표시되어 있습니다. ID와 PW워드는 동일합니다.

사용자는 ID를 이용하여 적법시스템(www.wms-net.or.kr)에 접속하여 인계내역을 확인할 수 있습니다.



배출병원이 고정형리더기가 설치된 경우



배출병원이 고정형리더기가 설치된 경우에는 운반자는 휴대형리더기 사용이 필요없으며 운반자 인식카드로 폐기물 인수시 인증하시기만 하면 됩니다.(사용자 매뉴얼 19P참조)