

공인인증서 위치 설정 방법

※ 아래의 2가지 방법 중 한가지로 따라해 주시기 바랍니다.※



1 바탕화면의 컴퓨터(내컴퓨터, 내PC)를 더블클릭합니다.

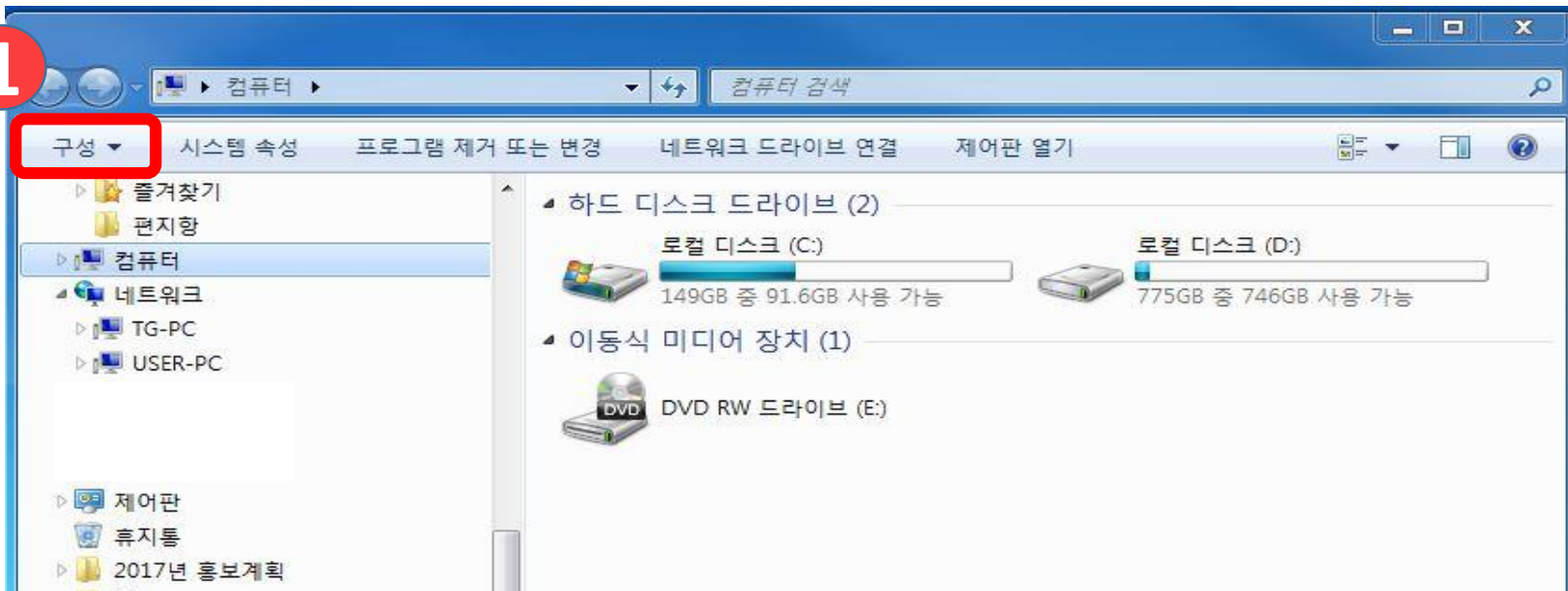


1 바탕화면 왼쪽 하단의 윈도우 시작버튼을 클릭합니다.
2 컴퓨터(내컴퓨터)를 클릭합니다.



공인인증서 위치 설정 방법

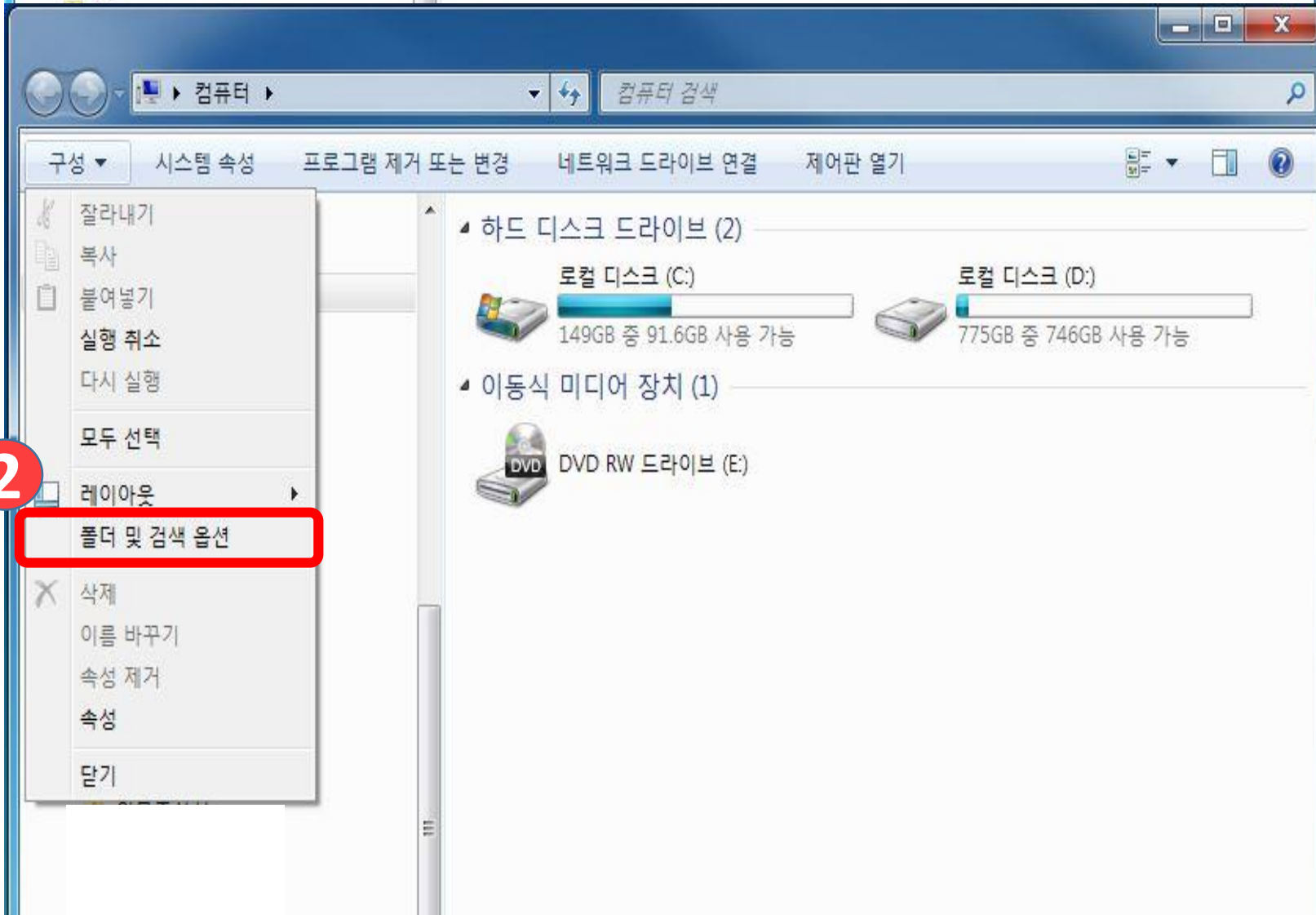
1



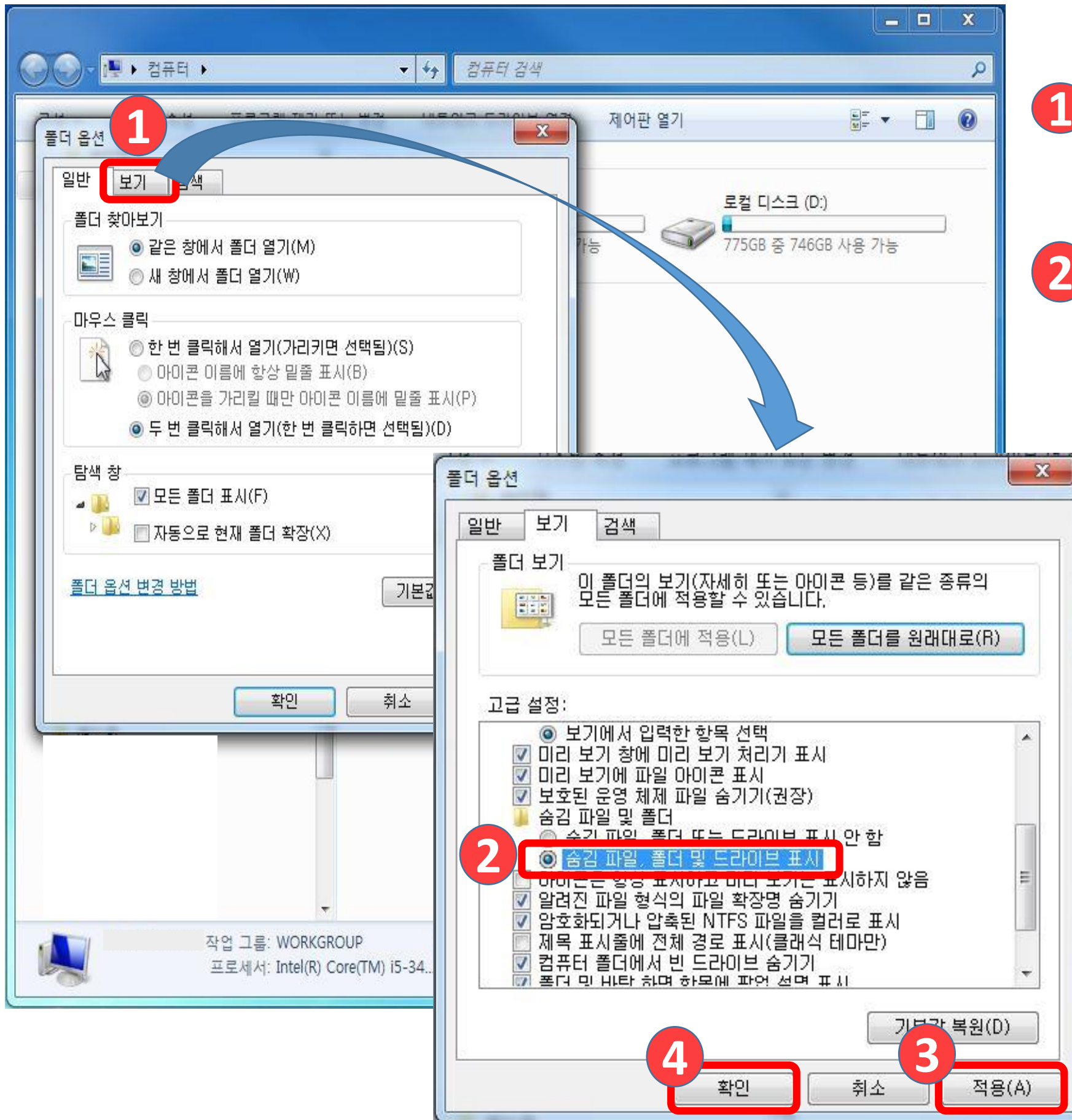
1 왼쪽 상단의 구성을 클릭합니다.

2 폴더 및 검색 옵션을 클릭합니다.

2



공인인증서 위치 설정 방법



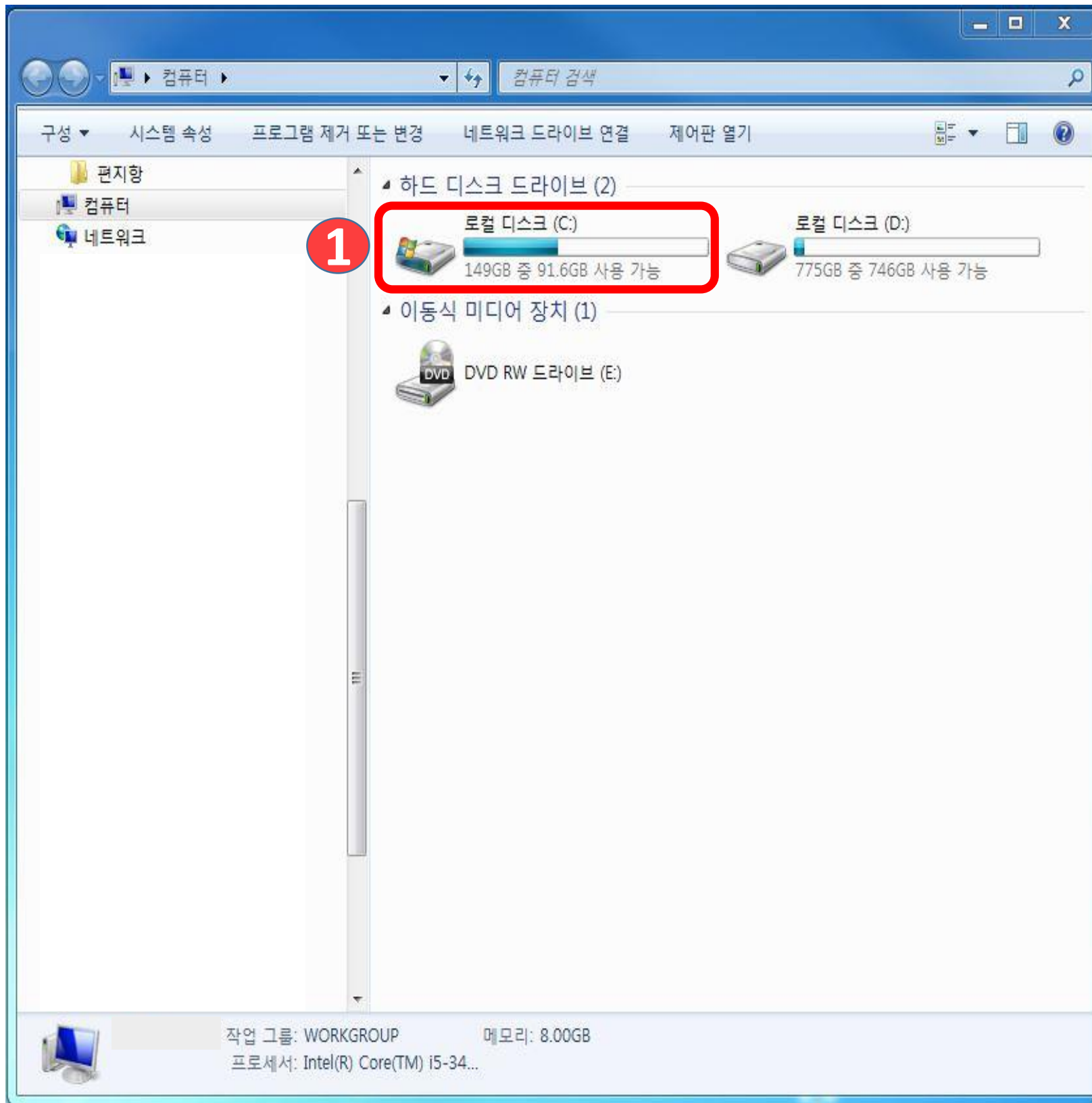
1 폴더 옵션 창이 열리면 보기 탭을 클릭합니다.

2 숨김 파일, 폴더 및 드라이브 표시를 선택합니다.

3 적용 버튼을 클릭합니다.

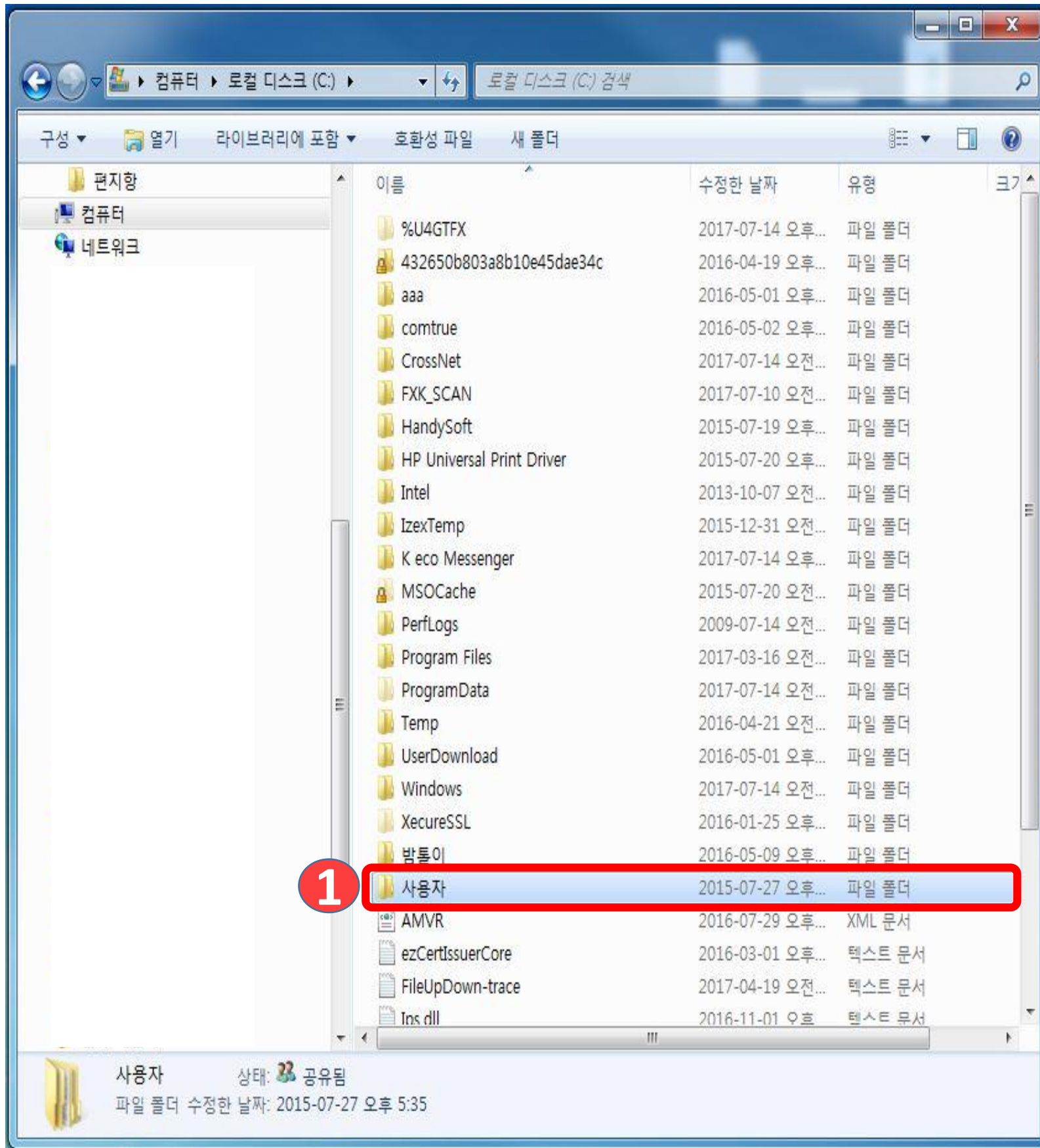
4 확인 버튼을 클릭합니다.

공인인증서 위치 설정 방법



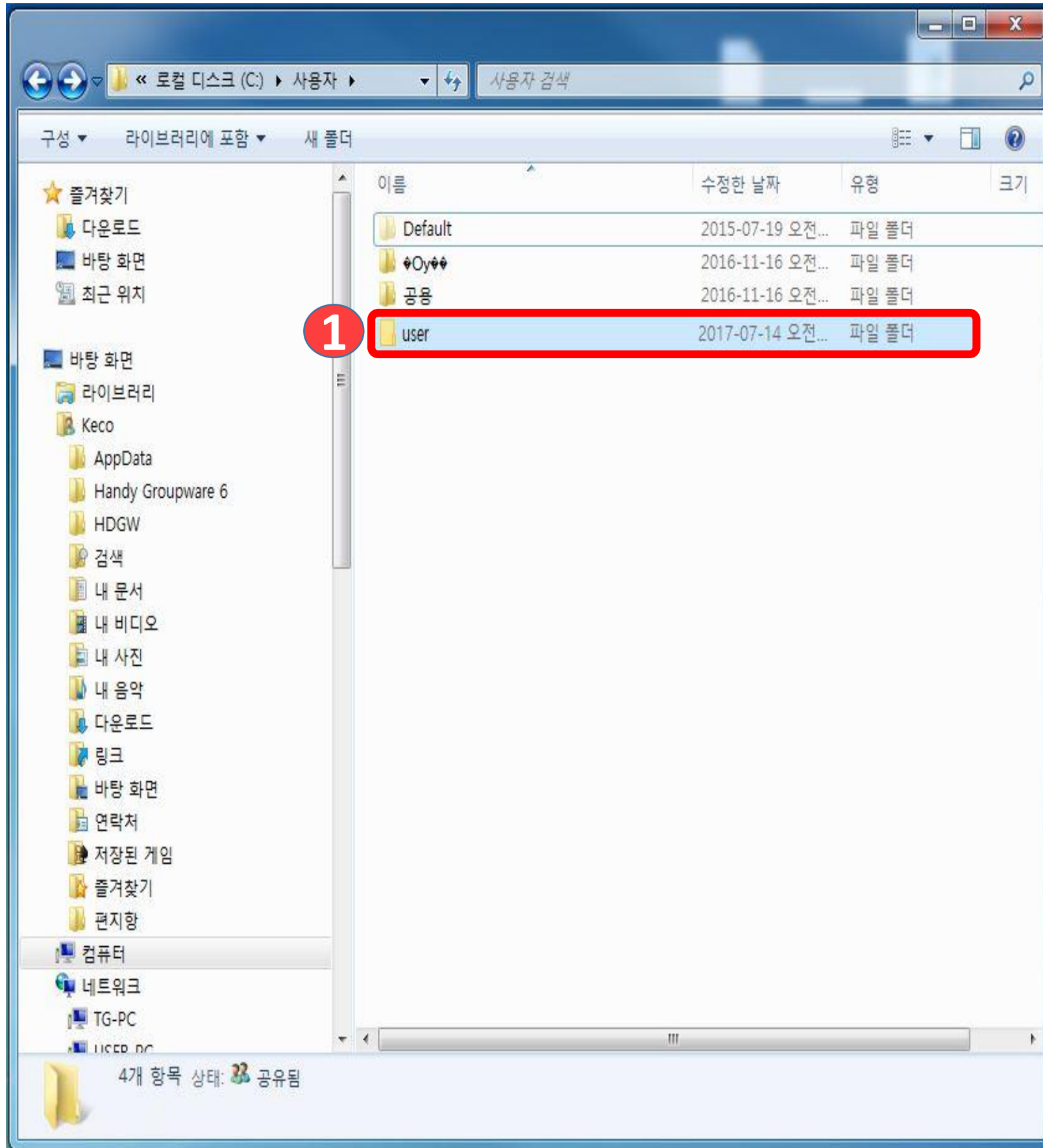
1 로컬디스크(C:)를 더블클릭합니다.

공인인증서 위치 설정 방법



1 사용자를 더블클릭합니다.

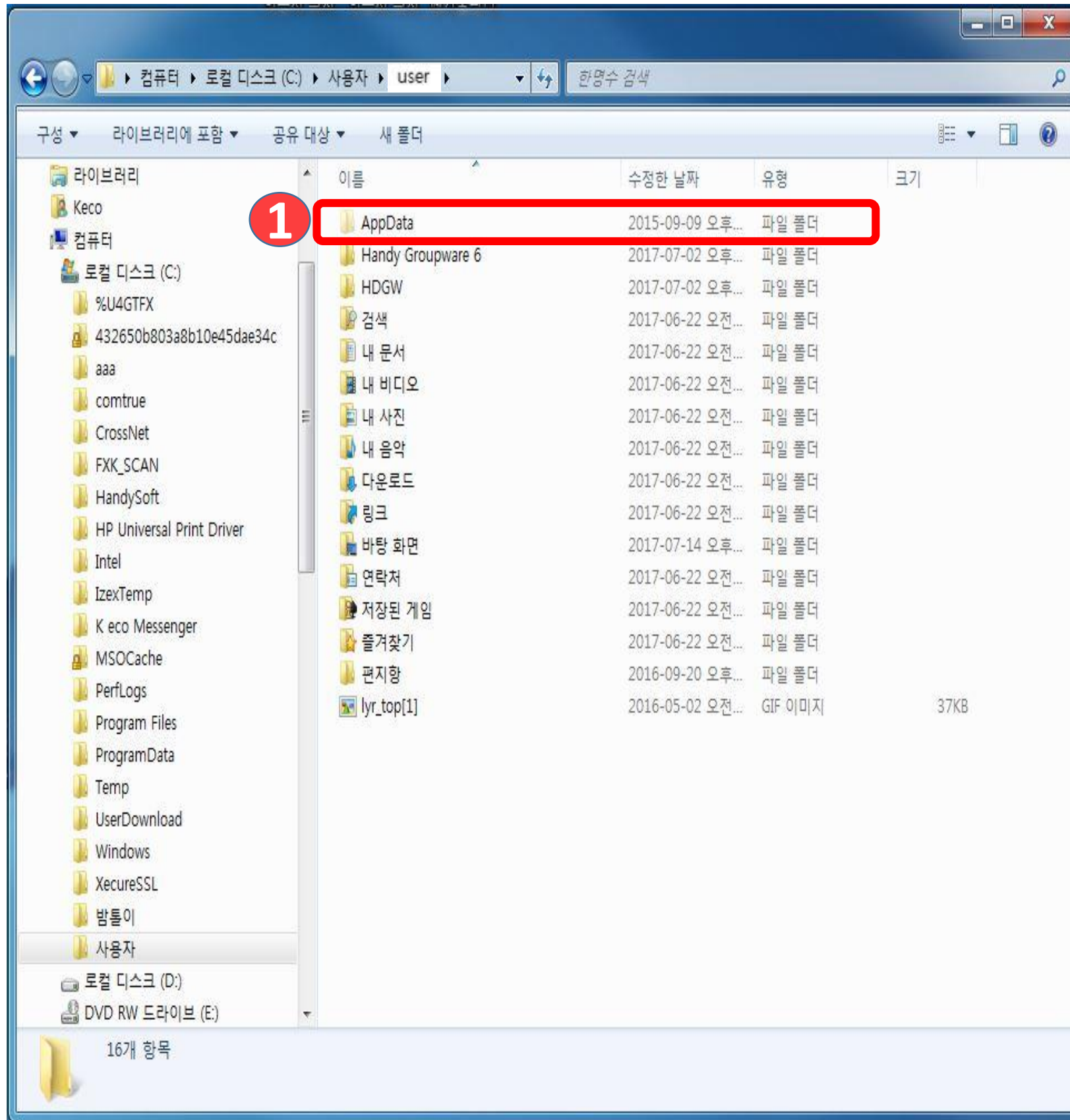
공인인증서 위치 설정 방법



1 user(윈도우사용자계정)를 더블클릭합니다.

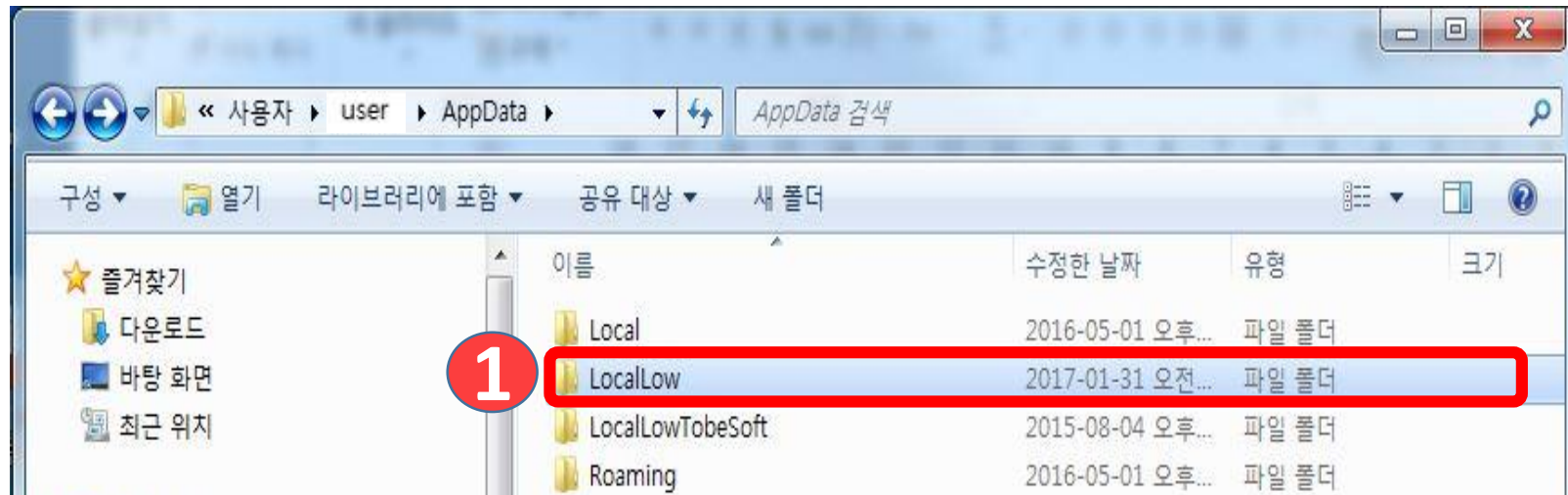
※ 윈도우사용자계정은
제어판→사용자계정에서
확인하실 수 있습니다.

공인인증서 위치 설정 방법

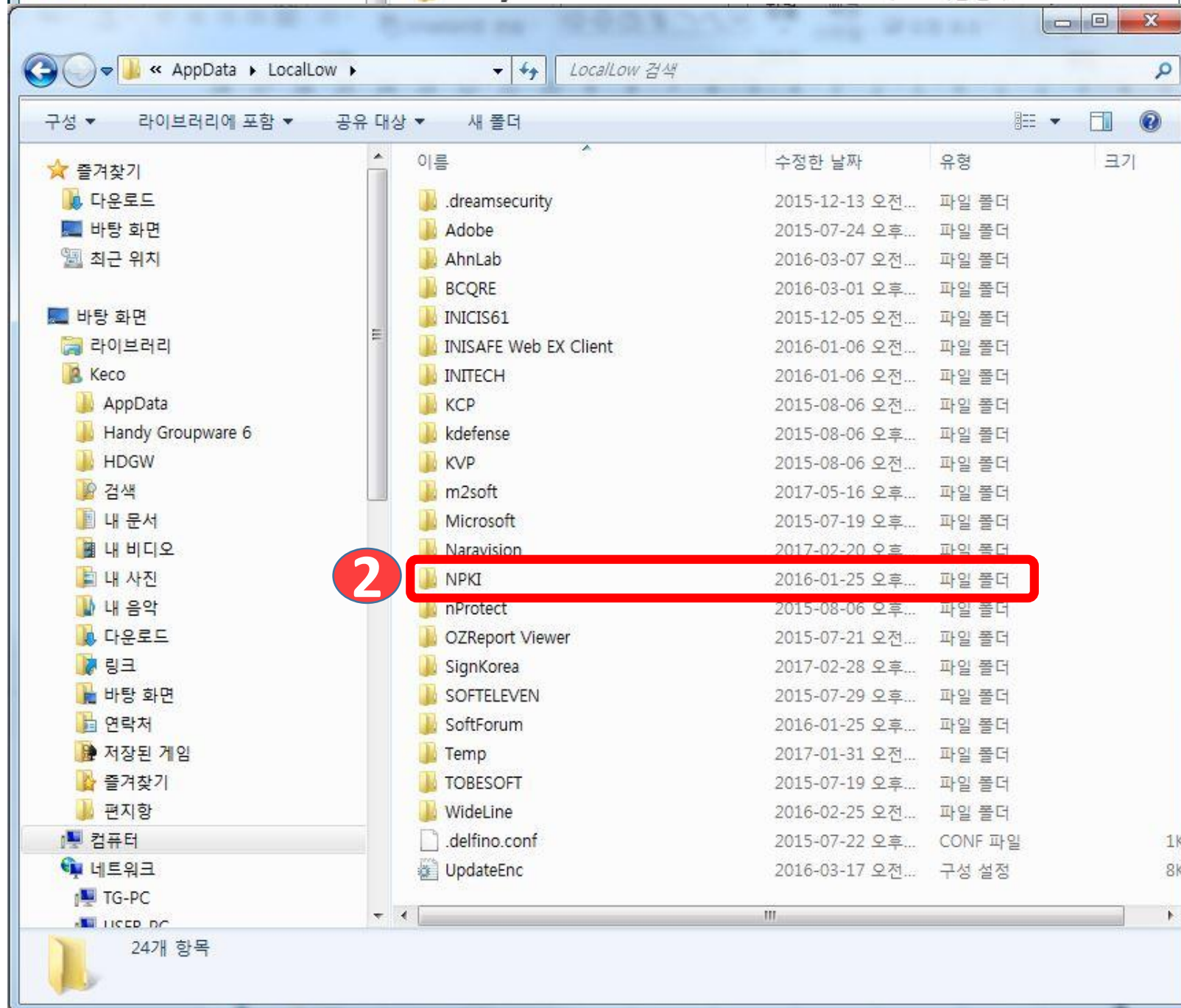


1 AppData를 더블클릭합니다.

공인인증서 위치 설정 방법

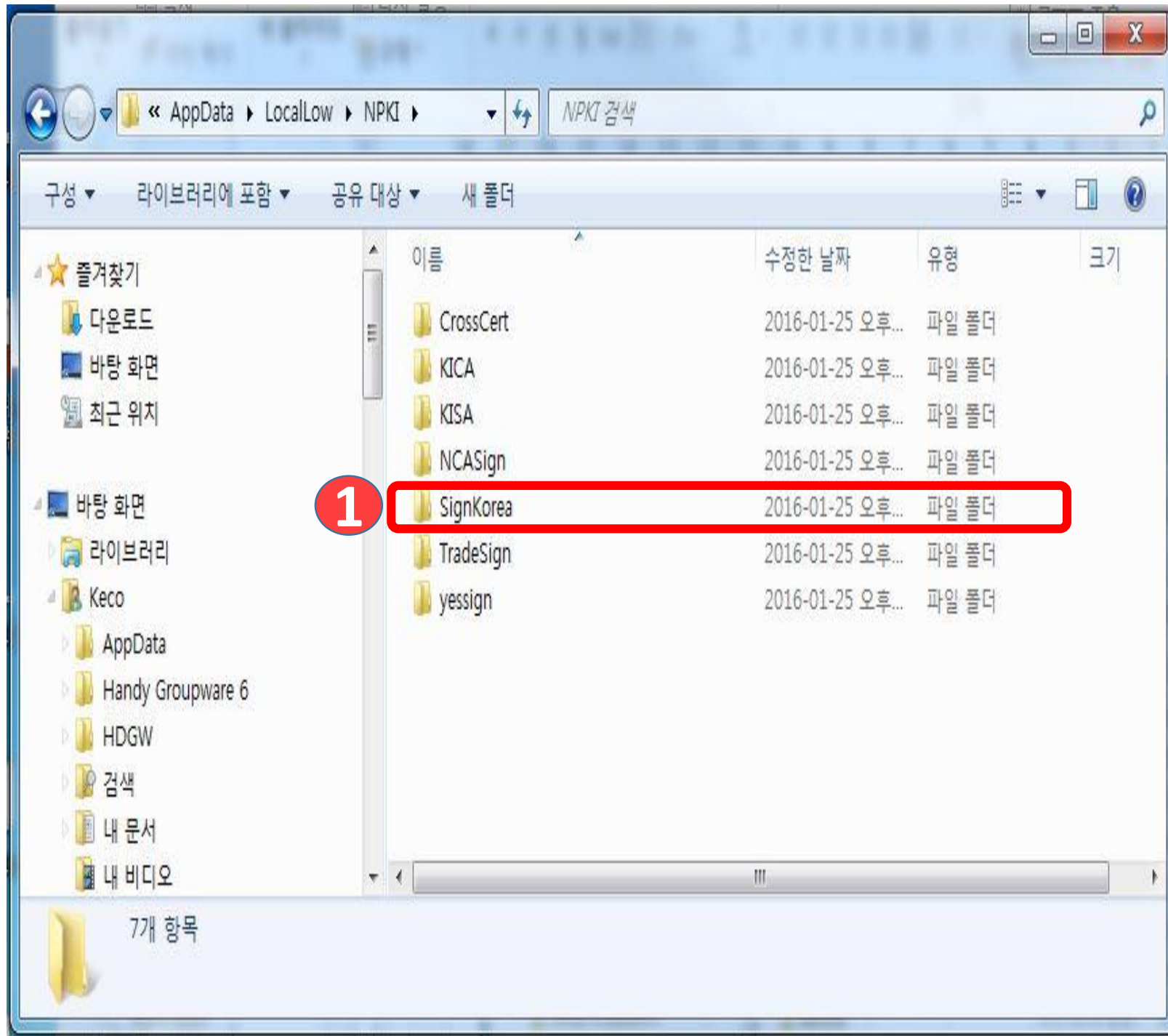


1 LocalLow를 더블클릭합니다.



2 NPKI를 더블클릭합니다.

공인인증서 위치 설정 방법



1 SignKorea를 더블클릭합니다.

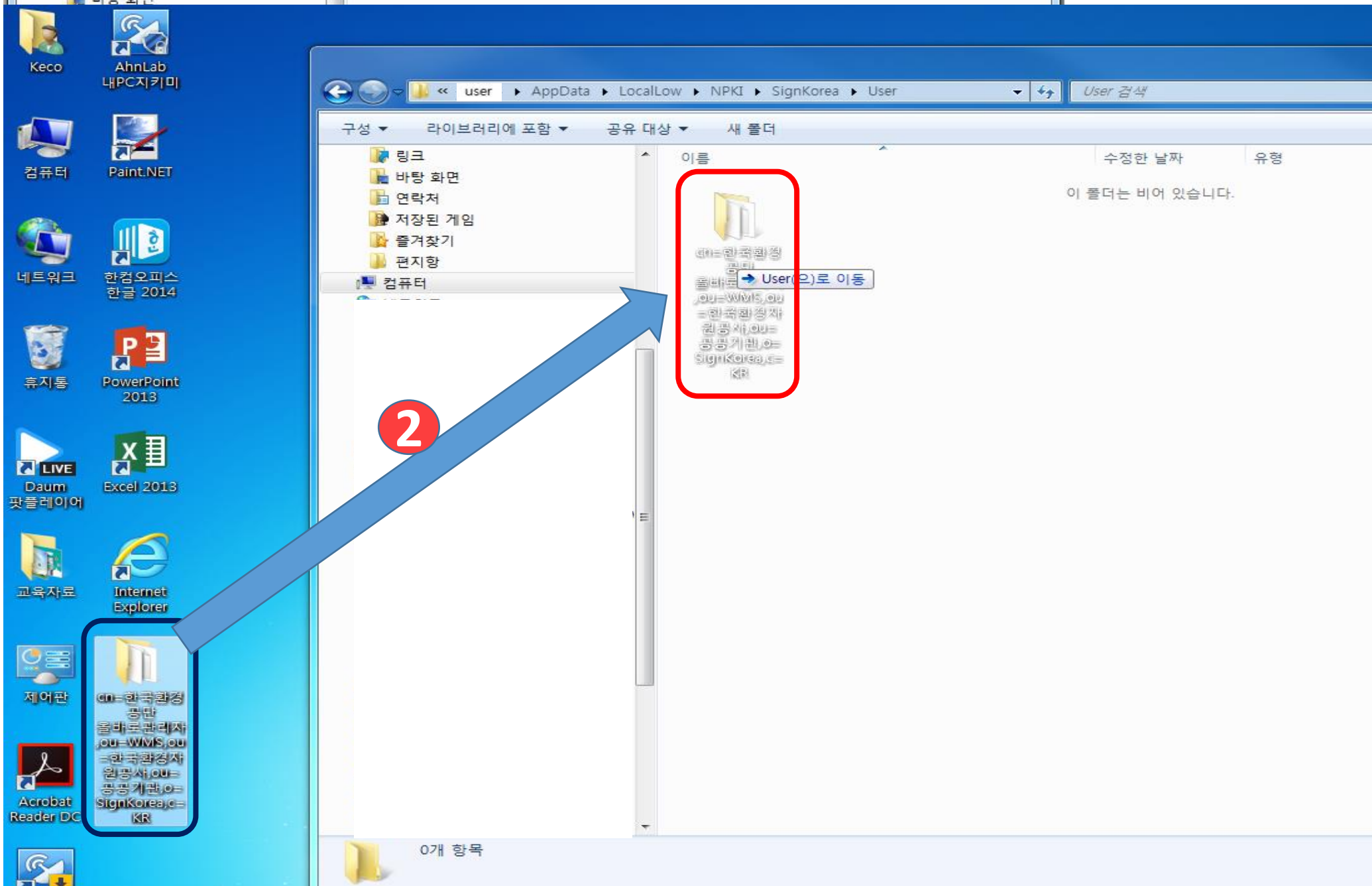
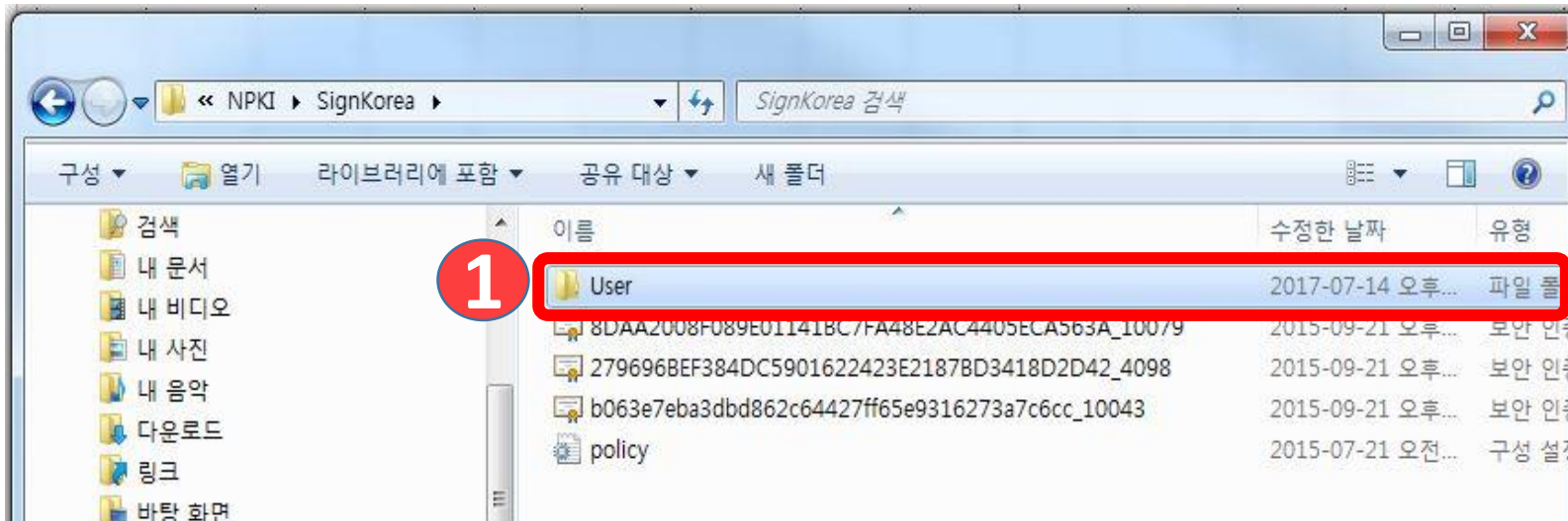
※ SignKorea폴더 안에
User폴더가 있는 경우엔
10페이지로,
User폴더가 없는 경우엔
11페이지로 넘어가시기 바랍니다.

공인인증서 위치 설정 방법

※ User 폴더가 있는 경우

1 User를 더블클릭합니다.

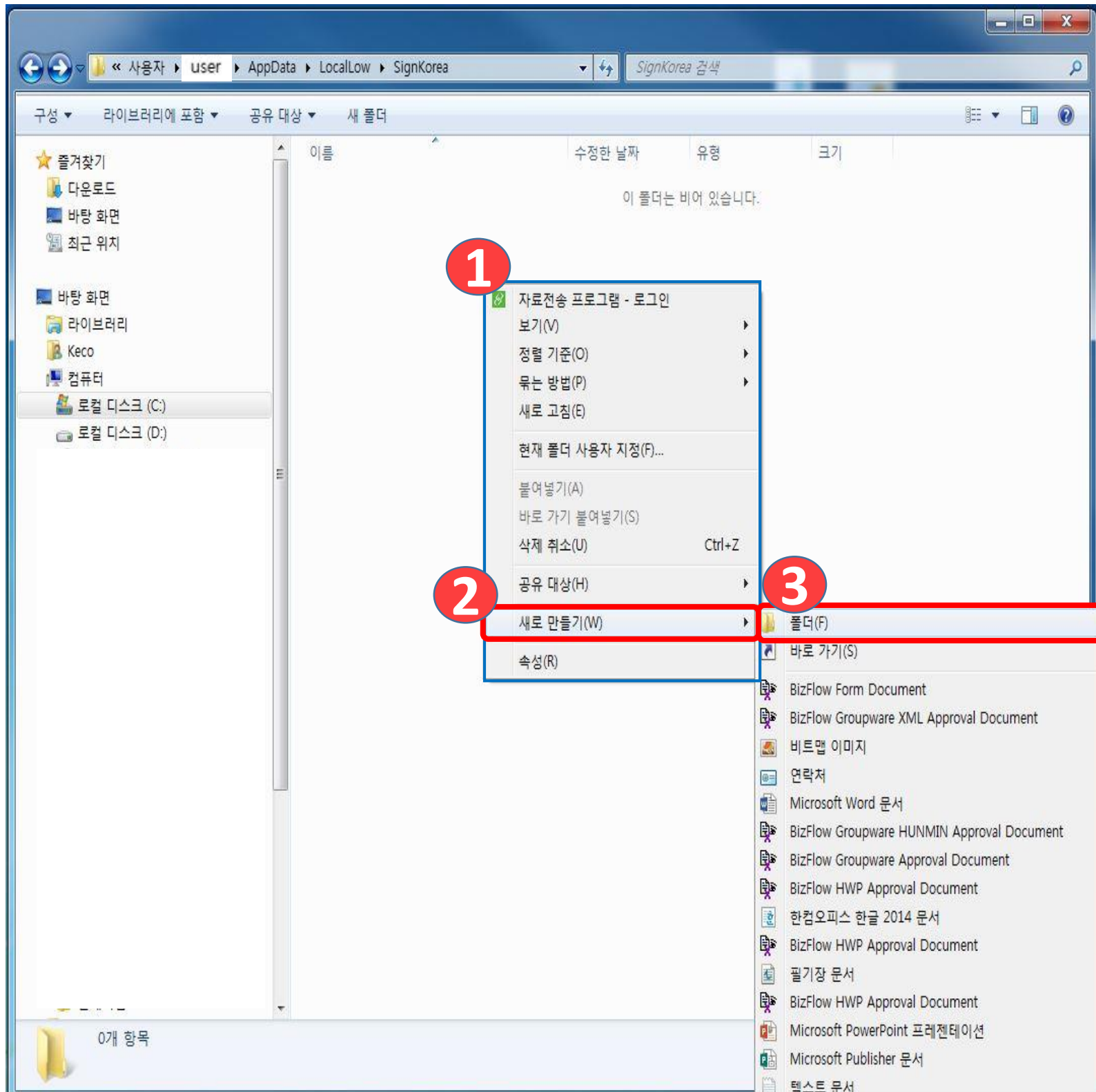
2 User폴더로 cn=업체명(사용자명)으로 된 인증서 폴더를 옮겨줍니다.



공인인증서 위치 설정 방법

※ User 폴더가 없는 경우

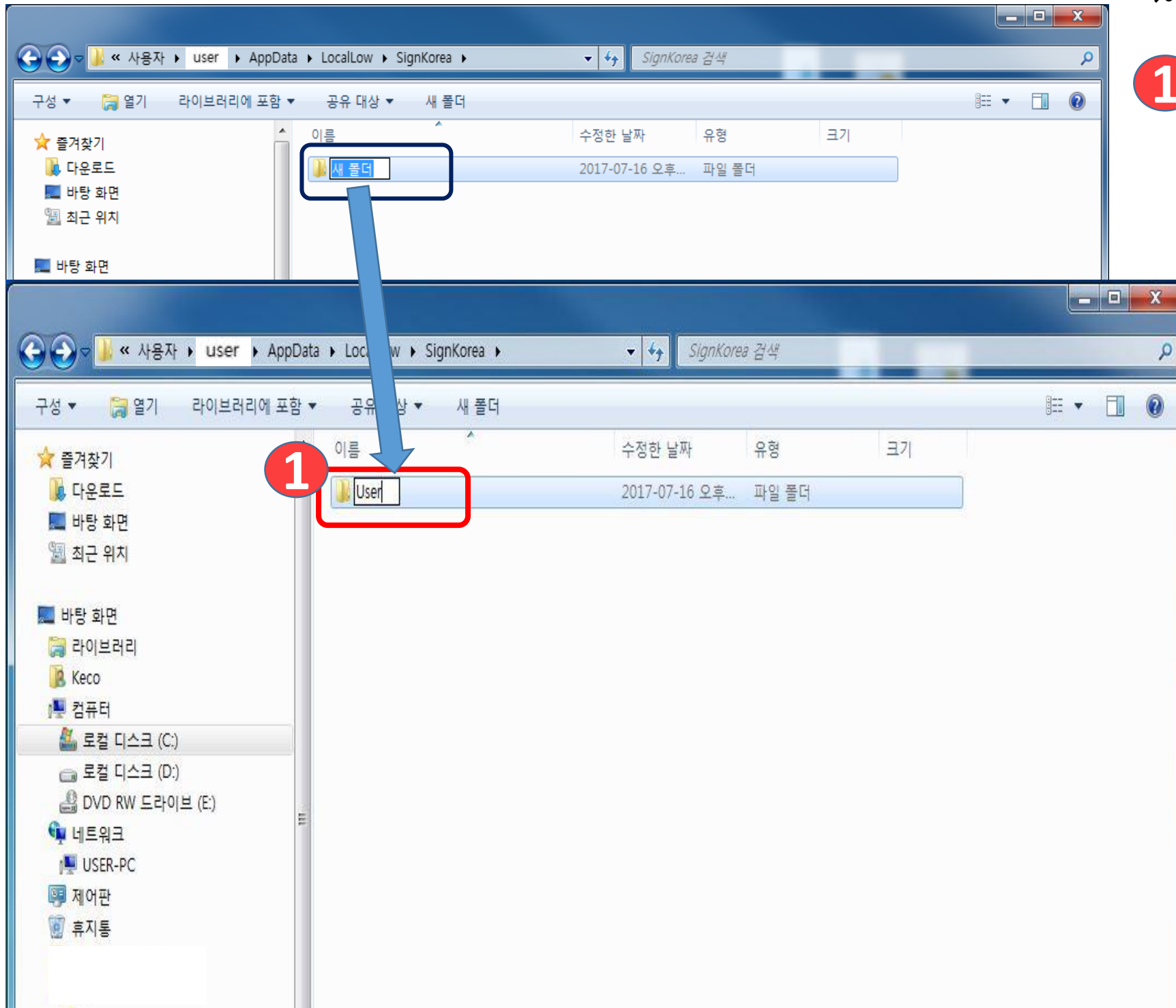
- 1 마우스의 오른쪽 버튼을 클릭합니다.
- 2 새로 만들기(W)를 클릭합니다.
- 3 폴더(F)를 클릭합니다.



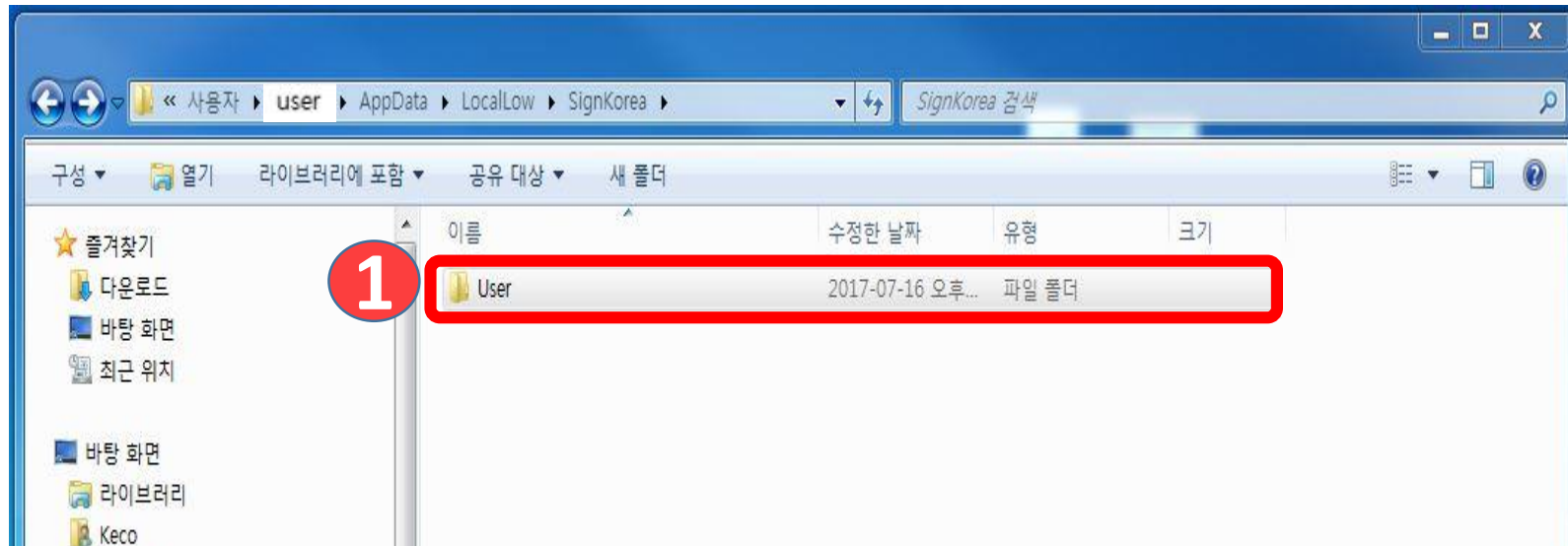
공인인증서 위치 설정 방법

※ User 폴더가 없는 경우

- 1 새 폴더가 생성되면 폴더의 이름을 User로 변경해줍니다.



공인인증서 위치 설정 방법



※ User 폴더가 없는 경우

1 User를 더블클릭합니다.

2 User폴더로 `cn=업체명(사용자명)`으로 된 인증서 폴더를 옮겨줍니다.

